



**GEOM.
JESSICA FERRERO
CURRICULUM VITAE**



INFORMAZIONI PERSONALI

Nome	Jessica Ferrero
Indirizzo	Via dei Glicini 6 - Grinzane Cavour - 12060 (CN)
Telefono	334/5765800; 0173/262303
E-mail	jessica_ferrero@yahoo.it
Nazionalità	Italiana
Data di nascita	18.06.1979

ESPERIENZA LAVORATIVA

Da professionista

- Date (da - a) Da 2023/2023
- Datore di lavoro **GEOM. CANOVA MARIO - Alba**
- Tipo di azienda o settore Studio tecnico
- Tipo di impiego Technical Office -
- Principali mansioni e responsabilità Pratiche comunali - Segreteria.

- Date (da - a) Da 2021/2023
- Datore di lavoro **IDROTERM srl - Alba**
- Tipo di azienda o settore Vendita materiale idrosanitario e di superfici
- Tipo di impiego Consulente alle vendite
- Principali mansioni e responsabilità Vendita diretta al pubblico (privati/aziende/imprese individuali)
Consulenze alla progettazione, ordini ai fornitori, gestione delle consegne, rilievi e disegni tecnici per posa

- Date (da - a) Da 2016/2020
- Datore di lavoro **BODINO SRL - Via Enrico Tazzoli 232, Torino**
- Tipo di azienda o settore GENERAL CONTRACTOR con Industrie Integrate per costruzioni in legno, facciate, strutture speciali, fit out, musei ed allestimenti.
- Cantiere Stazione PORTA NUOVA, Torino - Ristrutturazione
- Tipo di impiego Sostituzione ingressi negozi ed ampliamento chioschi
- Principali mansioni e responsabilità Technical Office - progettista senior
Programmazione e coordinamento delle attività di progettazione esecutiva e costruttiva dell'Ufficio Tecnico.
- Cantiere NATIONAL LIBRARY JERUSALEM - Israele
- Tipo di impiego Realizzazione facciate continue
- Principali mansioni e responsabilità Technical Office - progettista senior
Progettazione esecutiva, Workshop Drawings per rivestimenti di facciate in legno.

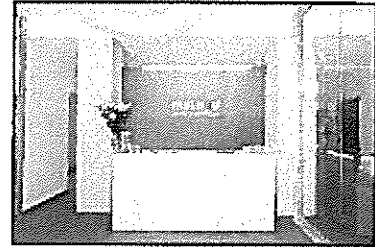
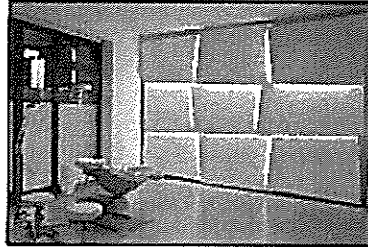
- Cantiere
- Tipo di impiego
- Principali mansioni e responsabilità

costruttivi per realizzazione manufatti per interni, intermediazione tra cliente e fornitori.

Realizzazione nuova clinica dentale ad Aosta (CN)

Progettazione, Interior Designer e Direzioni lavori

Consulenza e scelta dei prodotti, sviluppo di dettagli tecnici e di particolari costruttivi per realizzazione manufatti interni, intermediazione tra cliente e fornitori.



- Date (da - a)
- Datore di lavoro
- Tipo di azienda o settore
 - Cantiere
- Tipo di impiego
 - Cantiere
- Tipo di impiego
 - Cantiere
- Tipo di impiego
 - Cantiere

2015/2016

ALIVA SRL San Mauro Pascoli FC (Emilia Romagna)

Sistemisti Facciate ventilate

CAVENDISH HOUSE - Manchester UK

Ristrutturazione edificio residenziale

Progettazione esecutiva, Workshop ed Istallation Drawings per facciate ventilate in Gammastone ed HPL

CHARTER HOUSE - Manchester UK

Ristrutturazione edificio residenziale

Progettazione esecutiva, Workshop ed Istallation Drawings per facciate ventilate in Alucobon e serramenti

COMPLESSO JOSE' ZORRILLA - Spagna

Progettazione esecutiva, Workshop ed Istallation Drawings per facciate ventilate in Alucobon e serramenti

- Date (da - a)
- Datore di lavoro
- Tipo di azienda o settore
 - Cantiere
- Tipo di impiego

2014

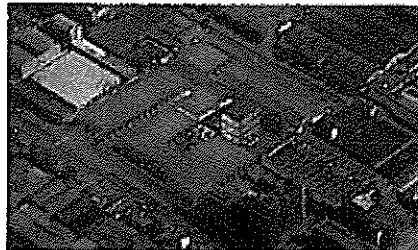
GUALINI SPA Via B. Colleoni, COSTA DI MEZZATE (BG)

Serramentisti e facciatisti

NIKLA, Centro commerciale - GUCCI Milano, Via Mecenate

Nuova costruzione - ristrutturazione

Studio preliminare rivestimenti di facciate e rilievi con stazione totale di mia proprietà per la progettazione degli studi esterni.



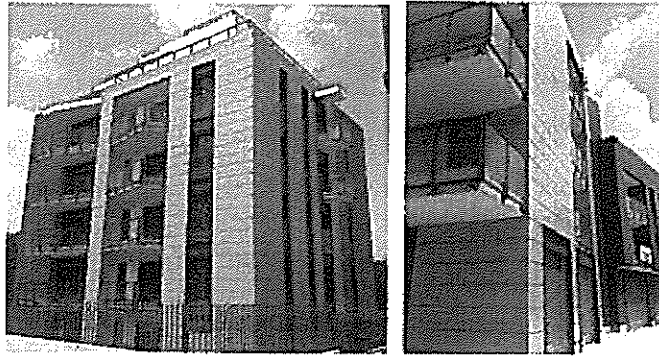
- Date (da - a)
- Datore di lavoro
- Tipo di azienda o settore
 - Cantiere

2013/2014

TOSONI OFFICINE - Villafranca di Verona

Serramentisti e facciatisti

GRATTACIELO TOUR ODEON (MONTECARLO)



- Date (da – a)
- Datore di lavoro
- Tipo di azienda o settore
 - Qualità

- Date (da – a)
- Datore di lavoro
 - Cantiere
- Tipo di impiego

- Datore di lavoro
- Tipo di azienda o settore
 - Cantiere

- Tipo di impiego

- Datore di lavoro
- Tipo di azienda o settore
 - Cantiere
- Tipo di impiego

- Cantiere
- Tipo di impiego

- Datore di lavoro
 - Cantiere
- Tipo di impiego

- Date (da – a)
- Datore di lavoro
- Tipo di azienda o settore
 - Qualità

2012

JPRO SRL - Grinzane Cavour (CN)

Azienda di progettazione e posa in opera.

TITOLARE E FONDATRICE - LEGALE RAPPRESENTANTE.

2011/2012

COMUNE DI CERCENASCO – Cercenasco (To)

Nuova sede bocciolina e protezione civile

Rilievi, progettazione esecutiva, Workshop ed Installation Drawings per facciate continue e serramenti.

SICAV 2000 SPA – Corso Avenue btg., Aosta

Concessionario autovetture

SICAV 2000 SPA – Corso Avenue btg., Aosta – Riquilificazione palazzina uffici e officine

Rilievi, progettazione esecutiva, Workshop ed Installation Drawings per facciate ventilate in Alucobon o similari.

ALESSANDRIA B. – Roddi d'Alba

Serramentisti e facciatisti

Nuova Palazzina uffici - Brandizzo (Torino)

Rilievi, progettazione esecutiva, Workshop ed Installation Drawings per facciate ventilate in Alucobon e copertura in vetro per scala esterna.

Banca di Caraglio

Rilievo e progettazione di scala interna in acciaio e vetro - sviluppo particolari costruttivi per officine

OSPEDALE SANTA CROCE (CN)

Realizzazione nuove pensiline d'ingresso dell'ospedale

Progettazione con pratica comunale di pensilina d'entrata in acciaio e vetro - progetto esecutivo e sviluppo particolari costruttivi per officine.



2011

JPRO STUDIO - Grinzane Cavour (CN)

Studio tecnico

TITOLARE

o formazione della professione di Geometra.

•Data 1998

• Nome e tipo di istituto di istruzione o formazione Diploma di geometra conseguito presso l'Istituto Tecnico per Geometri "A. Manzoni" di Asti

CAPACITÀ E COMPETENZE

PERSONALI

Acquisite nel corso della vita e della carriera ma non necessariamente riconosciute da certificati e diplomi ufficiali.

MADRELINGUA

ITALIANO

ALTRE LINGUE

FRANCESE

- Capacità di lettura
- Capacità di scrittura
- Capacità di espressione orale

Scolastico
Scolastico
Scolastico

INGLESE

- Capacità di lettura
- Capacità di scrittura
- Capacità di espressione orale

Scolastico
Scolastico
Scolastico

CAPACITÀ E COMPETENZE RELAZIONALI

Buone doti relazionali. Persona curiosa e interessata ad approfondire gli argomenti che gli si presentano con spirito attento. Attitudine all'ascolto e alla comprensione. Riflessiva e mai impulsiva anche nelle situazioni di tensione.

CAPACITÀ E COMPETENZE ORGANIZZATIVE

Ottime doti organizzative, capacità di assumersi responsabilità, gestire il lavoro sia dal punto di vista tecnico che della programmazione temporale. Forti capacità analitiche, capacità di fornire leadership a più discipline in un'organizzazione ampia e complessa. Atteggiamento proattivo, orientato ai risultati, curiosa di apprendere, in grado di bilanciare ed eseguire molte iniziative in parallelo. Capacità di confronto, pensiero analitico, flessibilità all'innovazione e all'adeguamento in base alle necessità aziendali, precisione e accuratezza nel lavoro.

CAPACITÀ E COMPETENZE TECNICHE

Ottima conoscenza, inoltre, dei più comuni sistemi informatici su piattaforma Windows, Microsoft Office, Posta elettronica, navigazione internet, ecc.
Pratica nell'uso di strumentazione topografica di rilievo.
Programmi utilizzati: Autocad 2d, Rhinoceros (cenni), Solidworks (cenni), Photoshop(cenni) KeyShot (cenni).

PATENTE O PATENTI

Patenti categoria A-B

NOTE

Autorizzo il trattamento dei miei dati personali in conformità al D. Lgs. 30 giugno 2003, n. 196, "Codice in materia di protezione dei dati personali".